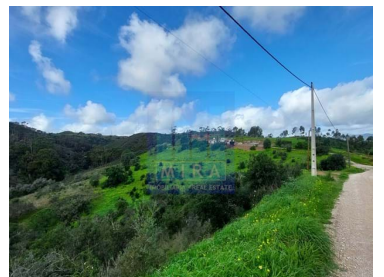
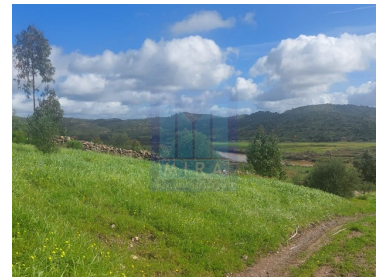





## Silves - Bauernhof



 **3**  
Schlafzimmer

 **2**  
Badezimmer

 **358**  
Bereich (m<sup>2</sup>)

 **48672**  
Grundstücksfläche  
(m<sup>2</sup>)

**500 000 €**  
(EUR €)

### Bauernhof mit 4,8 ha in Silves mit Flussblick

Bauernhof in Silves mit wunderschönem Panoramablick über die Berge und den Fluss Arade in der Landschaft. Bauernhof mit Wohnungen zum Abriss und Neubau sowie einer bestehenden Ruine auf dem Grundstück. Es liegt in der Gegend von Odelouca und bietet viel Privatsphäre und Ruhe. Das Gelände ist bergig, es gibt jedoch mäßige Teile Ackerland. Das Wasser stammt aus einem Brunnen und es besteht die Möglichkeit, einen artesischen Brunnen zu bohren. Die Entfernung zum Strand beträgt 25 Minuten und die Stadt Silves ist 12 Minuten entfernt. Das Anwesen verfügt über 358 m<sup>2</sup> Stadtfäche, wovon 88 m<sup>2</sup> als Ruine deklariert sind. Solar- und Südausrichtung. Grundstück mit 48.672 m<sup>2</sup>.



**Bartolomeu Mira**

[mira.algarve@gmail.com](mailto:mira.algarve@gmail.com)

**T +351 968075501 <sup>2</sup> · T +351 282441351 <sup>1</sup> · E [mira.algarve@gmail.com](mailto:mira.algarve@gmail.com)**  
**Silves - Vale da Lama - Casa do Canal - 8300-052Silves**  
**AMI 17664**

<sup>1</sup> (Anruf ins nationale Festnetz) | <sup>2</sup> (Nationaler Mobilfunknetzanruf)



1680

Referenz

Scannen Sie den QR-Code, um die Eigenschaft anzuzeigen



## Eigenschaften

- Baujahr : 1951
- Blick: Landblick, Bergblick, Blick auf den Fluss
- Orientação solar: Sul
- Etagen: 1
- 
- Orientação: Exterior



**Bartolomeu Mira**

[mira.algarve@gmail.com](mailto:mira.algarve@gmail.com)

**T +351 968075501 <sup>2</sup> · T +351 282441351 <sup>1</sup> · E [mira.algarve@gmail.com](mailto:mira.algarve@gmail.com)  
Silves - Vale da Lama - Casa do Canal - 8300-052Silves  
AMI 17664**

<sup>1</sup> (Anruf ins nationale Festnetz) | <sup>2</sup> (Nationaler Mobilfunknetzanruf)