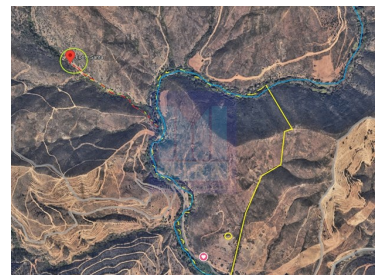




## Alferce - Bauernhof



**3**  
Schlafzimmer

**1**  
Badezimmer

**95,5**  
Bereich (m<sup>2</sup>)

**23454**  
Grundstücksfläche  
(m<sup>2</sup>)

**170 000 €**  
(EUR €)

Bauernhof mit 23 ha, neben dem Bach Monchique in Fonte Santa Alferce und einem Haus zum Erholen, in der Nähe des Odelouca-Staudamms bietet dieses herrliche Anwesen einen herrlichen Blick auf die Berge. Das Thermalwasser von Fonte Santa ist bekannt für die Geschichte seines Thermalwassers und für die Behandlung von Rheuma, Dermatoose und Lebererkrankungen. Dieser Ort hat einen Picknickplatz an seinem Ende und neben der Ribeira de Monchique mit Heringe und kleinen natürlichen Pools in seinem Bett. Die Ruine des Hauses hat eine Fläche von 108 m<sup>2</sup> und kann bei der Rekonstruktion vergrößert werden, es befindet sich in der flachsten Gegend des Grundstücks mit einer Gesamtfläche von 23 Hektar (234.500 m<sup>2</sup>) mit unglaublichen Landschaften. Es liegt 25 Minuten von Portimão, Monchique und der Autobahn und auch 15 Minuten von Alferce entfernt.



**Bartolomeu Mira**

[mira.algarve@gmail.com](mailto:mira.algarve@gmail.com)

**T +351 968075501 <sup>2</sup> · T +351 282441351 <sup>1</sup> · E [mira.algarve@gmail.com](mailto:mira.algarve@gmail.com)  
Silves - Vale da Lama - Casa do Canal - 8300-052Silves  
AMI 17664**

<sup>1</sup> (Anruf ins nationale Festnetz) | <sup>2</sup> (Nationaler Mobilfunknetzruf)



1755

Referenz

Scannen Sie den QR-Code, um die Eigenschaft anzuzeigen



## Eigenschaften

- Baujahr : 1951
- Blick: Landblick, Blick auf den Fluss
- Energie ausweis: Kostenlos
- Etagen: 1
- ruhige Lage
- Orientação solar: Sul



**Bartolomeu Mira**

[mira.algarve@gmail.com](mailto:mira.algarve@gmail.com)

**T +351 968075501 <sup>2</sup> · T +351 282441351 <sup>1</sup> · E [mira.algarve@gmail.com](mailto:mira.algarve@gmail.com)  
Silves - Vale da Lama - Casa do Canal - 8300-052Silves  
AMI 17664**

<sup>1</sup> (Anruf ins nationale Festnetz) | <sup>2</sup> (Nationaler Mobilfunknetzanruf)